

SPICER®



¿Por qué usar Crucetas Spicer®?

**Inventamos la primera Cruceta en
1904, y todavía hacemos las mejores.**

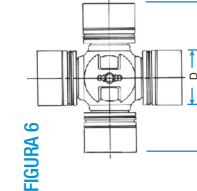
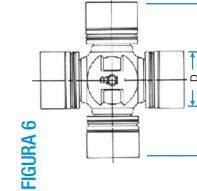
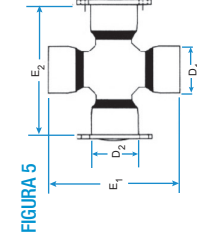
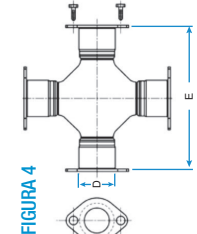
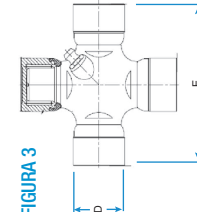
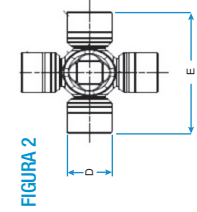
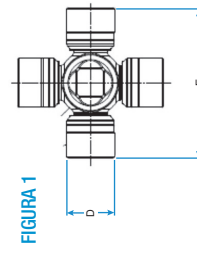
Desde que Clarence Spicer inventó la primera Cruceta en 1904, el nombre Spicer ha sido sinónimo de calidad y rendimiento.

Hoy en día, las crucetas Spicer® incorporan los últimos avances en diseño, materiales y procesos de fabricación para ofrecer un producto de alta calidad que está diseñado para satisfacer la demanda específica de cada aplicación.



CRUCETAS SERIE 10

FIGURA	SERIE	N/P Spicer	CARACTERISTICAS DIMENSIONALES			GRASERA (N=No, S=Si)	EQUIVALENCIA	APLICACIONES	COMENTARIOS	
			DIAMETRO "D"	DISTANCIA ENTRE DADOS "E"						
			PULGADAS	MILIMETROS	PULGADAS	MILIMETROS	M00G(PRECISION)	TRANSEJES		
6	1000	5-170X	0.938	23.83	2,356	59.85	338	T35170X	Dirección Dados de 23/16" X 1.5/16"	
6	1000	5-103X	0.938	23.83	2,356	59.85	S		Dirección Dados de 23/16" X 1.5/16"	
2	1210	5-443X	1,062	27	2,439	61.95	437G	T35310X	Volvo Carry Van Integración / Chevette / B2200 Doble Cabina	
1	1310	5-1310X	1,062	27	3,219	81.8	N	-	AUTOMOVILES Y CAMIONETAS PICK UP. D-Max / Isuzu / Luv 2300 / Trooper / Mazda B2200 / Mitsubishi 2,4 Y 3.0 / Toyota Hi-Lux / Prado / C10 / Ford F100,F250,F350 / Jeep Willys"	
2	1310	5-1310-1X	1,062	27	3,219	81.8	S	-	AUTOMOVILES Y CAMIONETAS PICK UP. D-Max / Isuzu / Luv 2300 / Trooper / Mazda B2200 / Mitsubishi 2,4 Y 3.0, Toyota Hi-Lux / Prado / C10 / Ford F100,F250, F350 / Jepp Willys"	
3	1310	5-153X	1,062	27	3,219	81.8	S	329	T35153X	AUTOMOVILES Y CAMIONETAS PICK UP. D-Max / Isuzu / Luv 2300 / Trooper / Mazda B2200 / Mitsubishi 2,4 Y 3.0 / Toyota Hi-Lux / Prado / C10 / Ford F100, F250, F350 / Jeep Willys"
1	1330	5-213X	1,062	27	3,625	92.07	S	354	T35273X	Mazda BT50 diésel / Toyota FJ 73/75 / Ford 150 / Ford 350 Ranger
3	1350	5-178X	1,188	30.17	3,625	92.07	S	331	T35178X	C10 / P30 / 600 48/52 / C30
3	1410	5-160X	1,188	30.17	4,188	106.37	S	330	T35160X	C10 / NKR / LWB Modelo 2002 / NKR Camión / P30 / D300 / NPR Camión / NPR LWB Bus / Titan / C30
3	1480	5-188X	1,375	34.92	4,188	106.37	S	351	T35188X	Agrale / B60 / C70 / D600 / 600
3	1480	5-263X	1,375	34.92	4,188	106.37	S	351		Agrale / B60 / C70 / D600 / 600
3	1550	5-155X	1,375	34.92	4,964	126.08	S	358	T35155X	LT 500 / Kodiak Gasolina / Navistar
4	1610	5-279X	1,875	47.62	5,312	134.92	S	333	T35279X	Encava delantero; Trasero, CHR 7.2, P900 Bus, CNT-900, Mack pequeña / P900 Bus
5	1610	5-674X	1,875	47.62	5,312	134.92	S	475	T35674X	Encava delantero; trasero / CHR 7.2 / LT-500 Es la misma P/N 5-674-X Mixta de la P/N 5-279-X
4	1710	5-280X	1,938	49.22	6,094	154.79	S	334	T35280X	CHR 580 / Brigadier / Cummins / CHR 660 / K228 Ven
5	1710	5-675X	1,938	49.22	6,094	154.79	S	476		Mack vision / Kodiak 209", 211", 241" Diésel / Ford Mixta de la P/N 5-280-X
4	1760	5-407X	1,938	49.22	7,000	177.8	S	376	T35407X	Volvo / Superbrigadier J900 / Kenworth
4	1760	5-677X	1,938	49.22	7,000	177.8	S	477	TR5-677X	Volvo / Superbrigadier J900 / Kenworth Mixta de la P/N 5-407-X
4	1810	5-281X	1,938	49.22	7,547	191.69	S	381	T35281X	Super Brigadier / Cummins / Mack Grande
5	1810	5-676X	1,938	49.22	7,547	191.69	S	478		Mack vision / Super Brigadier igual a (5-676X) Mixta de la P/N 5-281-X
3	1780	5-12278X	1,968	50	6,457	164	S	-	-	Transmilenio UPA 400 (Primera versión)
2	Otros	4525301	1,374	34.90	3,635	92.35	S	-	-	Daihatsu Delta



CRUCETAS SERIE SPL												
FIGURA	SERIE	P/N	CARACTERÍSTICAS DIMENSIONALES						GRASERA (N=No, S=S)	EQUIVALENCIA		APLICACIONES
			DIAMETRO "D"		DISTANCIA ENTRE DADOS "E"		PRECISION	TRANSEJES				
			PULGADAS	MILIMETROS	PULGADAS	MILIMETROS	MILIMETROS					
1	SPL	SPL70-1X	1,375	34.92	4,964	126.14	126.14	N	358		LT500 / Navistar / HI / Kodiak gasolina 358	
1	SPL	SPL55-1X	1,375	34.92	4,188	106.3	106.3	N				
1	SPL	SPL100-1X	1,625	41.28	5,116	129.94	129.94	N				
2	SPL	SPL140X	1,937	49.2	54,461	138.71	138.71	S			VOLVO 462 INTERNACIONAL FVR / Volvo 6x2	
2	SPL	SPL170-4X	2,165	55.00	6,456	164.00	164.00	S			Navistar (Eagle) / Freightliner / Kenworth - Común para Tractomulas Nuevas con Cardan SPL	
2	SPL	SPL250-3X	2,360	60.00	6,417	163	163	S			Navistar (Eagle) / Freightliner / Kenworth - Común para Tractomulas Nuevas con Cardan SPL	
1	SPL	SPL36-1X	1,188	30.2	4,185	106.3	106.3	N			NPR Camión; Bus / NPR LWB / Titan / C30 / P30 / C10 / D300 / NKR LWB Abril 02 / NKR camión 330	

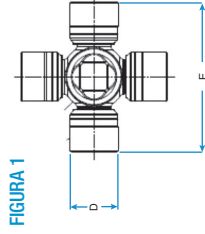


FIGURA 1

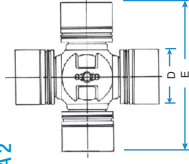


FIGURA 2

Spicer®

¿Por qué usar Crucetas Spicer®?

Spicer. El nombre más confiable en tren motriz

Spicer® Serie 10 y Spicer® life Serie en crucetas ofrecen un rendimiento óptimo para ayudar a minimizar los costos de operación y el tiempo de inactividad durante la vida útil del vehículo. Los productos Spicer® se fabrican utilizando un control de procesos estadísticos para asegurarse de obtener la misma calidad en todas las piezas. No sólo son las partes Spicer® mejores, son consistentemente mejores. Exija las mejores y las más fiables. Exija piezas genuinas Spicer®

Crucetas Spicer® 10 Series



Las Crucetas Spicer® 10 Series son el estándar para un desempeño Premium en el Mercado de los cardanes

- La Ingeniería del Equipo Original (OE) y la experiencia en el campo de pruebas que manejamos, es la razón por la cual la marca Spicer es la más confiable en la industria.
- El Acero de las forjas que se usa para las crucetas tiene la más alta calidad, su tratamiento térmico es elaborado con precisión para asegurar la fuerza óptima y una mayor durabilidad.
- El proceso de rectificado del acero y del área de apoyo ayuda a mejorar la vida del componente.
- El engrasado permite una lubricación con unos intervalos regulares para ayudar a extender la vida útil de la cruceta.

Crucetas Spicer® Life Series



Las crucetas Spicer Life Series® Son la evolución sobre las crucetas estándar. Mientras la precisión del tratamiento térmico y el proceso de rectificado con similares a las Crucetas Spicer® 10 Series, las crucetas Spicer Life Series® Incluye las siguientes actualizaciones:

- Endurecimiento en frío del cuerpo de la cruceta para una mayor resistencia.
- Guarda polvo Tri-labial Premium para incluir una protección contra la contaminación.
- Ingeniería de precisión de las arandelas para eliminar la fricción y el calentamiento mientras ayuda a optimizar la distribución de la grasa a los rodamientos.
- Mejoramiento del reten para proteger los sellos y los rodamientos de riesgos ambientales.

Las Crucetas Spicer Life Series® están disponibles con grasera y lubricadas de por vida/ sin grasera opcional.

Dana Transejes

Zona Industrial Girón Km 7
Bucaramanga
Santander, Colombia

Línea de servicio al cliente: 01-8000-117-444

www.spicer.com.co

www.dana.com.co

Copyright Dana Limited.

All rights reserved. Dana Limited.

Printed in Colombia

SPICER®

