

**SPICER**<sup>®</sup>  
SELECT

Aftermarket Products



## Diseñado para el mercado de Aftermarket



Spicer<sup>®</sup> Select<sup>™</sup> la marca de componentes para el  
Tren motriz



## Garantía Spicer® Select™

Cuando se trata de reparar o mantener sus vehículos, puede estar tranquilo sabiendo que todos los productos de Tren Motriz Spicer® Select™ con aplicación para vehículos comerciales de Dana están diseñados para satisfacer las necesidades únicas del mercado de repuestos y están respaldados por una garantía de

**18 meses o 160.000 Km.**



## Fabricado con Calidad

## Desarrollado a partir de la ingeniería DANA

Spicer® Select™ es la marca de productos de Tren Motriz especialmente diseñada para la postventa a partir de la ingeniería DANA, que garantiza un ajuste y un rendimiento óptimo.

Para la vida útil de sus vehículos, elija piezas en las que pueda confiar que mantendrán a los vehículos en servicio con confianza.

## Usted y sus clientes pueden confiar en Spicer® Select™

### Especialmente diseñada para Postventa

Piezas de calidad para el mercado de recambio

#### Spicer® Select™

- Cuenta con los procesos de fabricación adecuados
- El producto que el mercado necesita
- Las especificaciones de diseño correctas
- Nivel de calidad exigido

#### Los clientes exigen

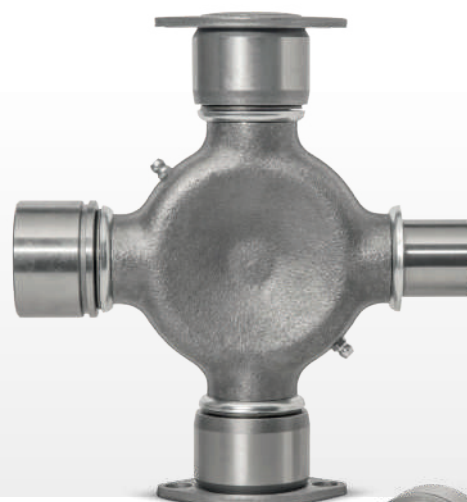
- Marca con Respaldo
- Un producto que está diseñado por DANA
- El nivel de calidad que necesitan para el mercado de Postventa



## Productos de Tren Motriz fabricados a la medida.

Cuando se trata de reparación y mantenimiento de vehículos, Dana hace un esfuerzo adicional para satisfacer las necesidades únicas del mercado de autopartes.

Las ofertas de productos incluyen:



## Eje Diferencial (Piñón Corona)

		HINO			DIMENSIONES			
Marca	Año	APLICACIÓN Línea	No. Parte Spicer® Select™	No. Parte OEM	Rel. / Ratio	No. Dientes Piñón	No. Dientes Corona	
HINO	2011-Actual	Serie 500 - Camiones FC9JJSA-NNB, Camión FC9JKSZ - Busetón-Omnibus FC9JKSZ (5.1) / 9 tons, diesel & gasolina - Furgón FC9JJSA (5.1 - 5.3) 4X2	65-10124501	41201-E0420	3.90	10	39	

## Rodamiento Select Diferencial

		APLICACIÓN							
Marca	Año	Modelo	No. Parte Spicer® Select™	No. Parte OEM	No. Parte HINO	No. Parte Isuzu	No. Parte TIMKEN	Descripción	Posición
<b>FORD</b>									
Ford	1999 - 2003	F-250 (USA)	65-469/453X	469/453X			SET205	Rodamiento diferencial	Derecho e izquierdo
Ford	1980 - 2002	F-350 (Super Duty)	65-469/453X	469/453X			SET205	Rodamiento diferencial	Izquierdo
<b>HINO</b>									
Hino	1991-1985	FF19	65-30311	30311DJR				Rodamiento diferencial	Piñon externo
Hino	2011-actual	Serie 500 FC9	65-30311	30311DJR				Rodamiento diferencial	
Hino	2011 - actual	Serie 500 FC9	65-30310DJR	30310DJR				Rodamiento diferencial	
<b>Isuzu</b>									
Isuzu	2000- Actual	NPR, NQR.	65-3984/20	3984/20		9-00093-130	SET98	Rodamiento diferencial	Canastilla
Isuzu	1995 - 2000	C35 H Duty SERVICIO	65-469/453X	469/453X			SET205	Rodamiento diferencial	Derecho
Isuzu	1995-	NKR	65-28584/21	28584R/21				Rodamiento diferencial	Piñon externo
Isuzu	2012-Actual	NPR	65-30309	30309DJR				Rodamiento diferencial	Piñon externo
<b>Iveco</b>									
Iveco	1998-actual	4010	65-32012	32012JR				Rodamiento diferencial	

## Rodamiento Select Rueda

### APLICACIÓN

Marca	Año	Modelo	No. Parte Spicer® Select™	No. Parte OEM	No. Parte HINO	No. Parte Isuzu	No. Parte TIMKEN	Descripción	Posición	Rueda delantera		Rueda Trasera	
										Interior	Exterior	Interior	Exterior
<b>Daihatsu</b>													
Daihatsu	1995-actual	Delta	65-HC3579R/25	HC3579R/25				Rodamiento rueda	Delantera interior	HC3579R/25	N/A	N/A	N/A
Daihatsu	1995-actual	Delta	65-30211	30211JR				Rodamiento rueda	Trasera externo	N/A	N/A	N/A	30211JR
<b>HINO</b>													
Hino	2011-actual	Serie 500 FC9J	65-30310	30310JR	SZ36650003			Rodamiento rueda	Delantera interior	30310JR	N/A	N/A	N/A
Hino	2004-actual	Serie 500 FC9J-FM1A	65-32313	32313JR	SZ366-65007			Rodamiento rueda	Delantera interior	32313JR	N/A	N/A	N/A
Hino	2004-actual	Serie 500 FM1A	65-32217	32217JR	SZ366-85008			Rodamiento rueda	Trasera externo	N/A	N/A	N/A	32217JR
Hino	1995-actual	Serie 500 FC4J-FC9J-GD8	65-32307	32307JR	98843-5120B			Rodamiento rueda	Delantera externo	N/A	32307JR	N/A	N/A
Hino	2004-actual	Serie 500 FC9J-FC4J-FB4J-GD6	65-32215	32215JR	SZ36675008			Rodamiento rueda	Trasera interior	N/A	N/A	32215JR	N/A
Hino	2004-actual	Serie 500 FC4J	65-32210	32210JR				Rodamiento rueda	Delantera externo	N/A	32210JR	N/A	N/A
Hino	2005-actual	Serie 500 FD-GD	65-32210	32210JR				Rodamiento rueda	Delantera externo	N/A	32210JR	N/A	N/A
Hino	1983-1990	P-AC140	65-560S/552A	560S/552A				Rodamiento rueda	Trasera interior	N/A	N/A	560S/552A	N/A
Hino	1983-1990	P-AC140	65-462/453X	462/453X				Rodamiento rueda	Trasera externo	N/A	N/A	N/A	462/453X
Hino	2004-actual	Serie 300 Dutro XZU388M	65-32011	32011JR	90366-55042			Rodamiento rueda	Delantera externo	N/A	32011JR	N/A	N/A
Hino	2006-actual	Serie 300 Dutro XZU700	65-32207	32207JR	9036635105			Rodamiento rueda	Delantera externo	N/A	32207JR	N/A	N/A
Hino	2005-Actual	Serie 500 FD8	65-32307	32307JR				Rodamiento rueda	Delantera externo	N/A	32307JR	N/A	N/A
Hino	2005-Actual	Serie 500 FD/GD	65-32213	32213JR		9-00093-159		Rodamiento rueda	Trasera externo	N/A	N/A	N/A	32213JR
<b>Isuzu</b>													
Isuzu	1993-2003	NPR	65-28584/21	28584R/21				Rodamiento Rueda	Trasera externo	N/A	N/A	N/A	28584R/21
Isuzu	2006-1993	NKR	65-32210	32210JR				Rodamiento rueda	Delantera interior	32210JR	N/A	N/A	N/A
Isuzu	2012-	NPR Reward	65-32210	32210JR				Rodamiento rueda	Delantera interior	32210JR	N/A	N/A	N/A
Isuzu	2012 - 1993	NPR	65-29586YA/22YA	29586YA/22YA				Rodamiento rueda	Trasera interior	N/A	N/A	29586YA/22YA	N/A
Isuzu	2013-1994	NQR	65-29586YA/22YA	29586YA/22YA				Rodamiento rueda	Trasera interior	N/A	N/A	29586YA/22YA	N/A
Isuzu	2012-1993	NPR	65-28680/22	28680/22				Rodamiento rueda	Trasera externo	N/A	N/A	N/A	28680/22
Isuzu	2000- actual	NPR	65-3984/20	3984/20		9-00093-130		Rodamiento rueda	Trasera interior	N/A	N/A	3984/20	N/A
Isuzu	1993-2006	NHR	65-32206	32206JR				Rodamiento rueda	Delantera interior	32206JR	N/A	N/A	N/A
<b>Iveco</b>													
Iveco	1991-2015	EuroCargo I-III 100 E 18, 100 E 18 P	65-567/563	567/563			SET425	Rodamiento rueda	Trasera interior	N/A	N/A	567/563	N/A
Iveco	2005-actual	MK 75-9 A	65-32209	32209JR				Rodamiento rueda	Delantera	N/A	N/A	N/A	N/A
<b>MAN</b>													
MAN	2000 - actual	L 2000 10.225 LC, 10.225 LLC, LRC, LLRC	65-39585/20	39585/20				Rodamiento rueda	Trasera externo	N/A	N/A	N/A	39585/20
<b>Mercedes Benz</b>													
Mercedes Benz	2003-actual	ANDARE 0500M	65-32310	32310JR				Rodamiento rueda	Delantera interior	32310JR	N/A	N/A	N/A
Mercedes Benz	2004 - Actual	AXOR 2 1833 A	65-02474/20	02474/20				Rodamiento rueda	Trasera interior	N/A	N/A	02474/20	N/A
<b>Mitsubishi FUSO</b>													
Mitsubishi FUSO	2012-2017	Canter	65-32218	32218JR				Rodamiento rueda	Trasera externo	N/A	N/A	N/A	32218JR
Mitsubishi FUSO	2008-2011	Canter	65-30212	30212JR			SET1020	Rodamiento rueda	Trasera interior	N/A	N/A	30212JR	N/A
<b>Toyota</b>													
Toyota	2001 - actual	Dyna	65-30313	30313JR				Rodamiento rueda	Trasera interior	N/A	N/A	30313JR	N/A
<b>Volkswagen</b>													
Volkswagen	2006 - actual	Crafter / LT II	65-32012	32012JR				Rodamiento rueda	Trasera interior	N/A	N/A	32012JR	N/A



## Kits Overhaul

NP Spicer® Select™	NP DT	NP Meritor (Genuino)	Meritor (All fit)	SKF	NTN	Eje	Lista de partes	Descripción	Cantidad
35-217R	DRK217R	KIT4400	M10-DRK217R	DK217-R	NDK217R	MERITOR 40K 140, 141, 143, 144, 145 Tandem and Single	10103744-90	Sello aceite	1
							38615-90	Silicona SI 5699 gris	1
							401HD100-90	Rodamiento diferencial	1
							55206C-55437-90	Set rodamiento piñón interno	1
							72212C-72487-90	Set rodamiento piñón externo	1
							JM716649/716610-90	Set rodamiento diferencial derecho	2
35-4396	DRK4396	KIT4396	M10-DRK4396	DK4396	NDK4396	MERITOR 40K 140, 141, 143, 144, 145 Tandem	10103742-90	Sello aceite	1
							10103743-90	Sello aceite	1
							129293-90	Adhesivo para rosca	1
							38615-90	Silicona SI 5699 gris	1
							390HA100-90	Copa rodamiento diferencial	1
							390HB101-90	Cono rodamiento diferencial	1
							5X1034-90	O-ring	2
							72212C-72487-90	Set rodamiento piñón externo	1
							H715334-H715311-90	Set rodamiento piñón externo	1
							JM511945-3920-90	Set rodamiento eje frontal de entrada	1
							JM716649/716610-90	Rodamiento diferencial derecho	2
							LM104949/104910-90	Set rodamientos eje de salida	2
							35-4406	DRK4406	KIT4406
10103743-90	Sello aceite	1							
129293-90	Adhesivo para rosca	1							
38615-90	Silicona SI 5699 gris	1							
390HA100-90	Copa rodamiento diferencial	1							
390HB101-90	Cono rodamiento diferencial	1							
5X1034-90	O-ring	2							
72212C-72487-90	Set rodamiento piñón externo	1							
H715334-H715311-90	Set rodamiento piñón externo	1							
JM511945-3920-90	Set rodamientos eje frontal de entrada	1							
JM716649/716610-90	Rodamiento diferencial derecho	1							
JP10049JP10010A-90	Rodamiento diferencial izquierdo	1							
LM104949/104910-90	Set rodamientos eje de salida	2							

## Kits Overhaul

NP Spicer® Select™	NP DT	NP Meritor (Genuino)	Meritor (All fit)	SKF	NTN	Eje	Lista de partes	Descripción	Cantidad		
35-4426	DRK4426	KIT4426	M10-DRK4426	DK4426	NDK4426	MERITOR RS-23-160	46K	RR/RS23160 RT46160 3200A1821/H1854/J1856/P1706	10103745-90	Sello aceite	1
									129293-90	Silicona SI 5699 gris	1
									300HD100-90	Rodamiento diferencial	1
									38615-90	Adhesivo para rosca	1
									594A-592A-90	Set rodamiento diferencial derecho	2
									9278-9220-90	Set rodamiento piñón interno	1
									HM813843/813810-90	Set rodamiento piñón externo	1
35-4428	DRK4428	KIT4428	M10-DRK4428	DK4428	NDK4428	MERITOR	46K	160, 161, 164 Tandem and Single	10103745-90	Sello aceite	1
									129293-90	Silicona SI 5699 gris	1
									300HD100-90	Rodamiento diferencial	1
									38615-90	Adhesivo para rosca	1
									52400-52618-90	Set rodamiento diferencial izquierdo	1
									594A-592A-90	Set rodamiento diferencial derecho	1
									9278-9220-90	Set rodamiento piñón interno	1
HM813843/813810-90	Set rodamiento piñón externo	1									
35-4390	DRK4390	KIT4390	M10-DRK4390	DK4390	NDK4390	MERITOR RR-20-145	40K	140, 141, 143, 144, 145 Single	10103744-90	Sello aceite	1
									129293-90	Silicona SI 5699 gris	1
									401HD100-90	Rodamiento diferencial	1
									55206C-55437-90	Set rodamiento piñón externo	1
									72212C-72487-90	Set rodamiento piñón interno	1
									JM716649/716610-90	Set rodamiento diferencial derecho	1
									JP10049JP10010A-90	Set rodamiento diferencial izquierdo	1
35-4415	DRK4415	KIT4415	M10-DRK4415	DK4415	NDK4415	MERITOR	40K	160, 161, 164 Tandem and Single	10103745-90	Sello aceite	1
									10102941-90	Rodamiento diferencial	1
									129293-90	Silicona SI 5699 gris	1
									32021X-90	Set rodamiento diferencial derecho	2
									38615-90	Silicona RTV	1
									9278-9220-90	Set rodamiento piñón interno	1
									HM813843/813810-90	Set rodamiento piñón externo	1
35-4842	DRK4842	KIT4842			NDK4842	MERITOR	40K	14X Tandem Axles	10103744-90	Sello aceite	1
									38615-90	Adhesivo para rosca	1
									594A-592A-90	Set rodamiento diferencial derecho	2
									72212C-72487-90	Set rodamiento piñón interno	1
									H715334-H715311-90	Set rodamiento piñón externo	1
35-4423	DRK4423	KIT4423				MERITOR	46k		594A-592A-90	Rodamiento diferencial derecho	1
									52400-52618-90	Rodamiento diferencial izquierdo	1
									H715343-H715311-90	Rodamiento cabeza piñón	1
									65237-65500-90	Rodamiento cola piñón	1
									HM813843/813810-90	Rodamiento eje entrada - frontal	1
									JLM714149/110-90	Rodamiento eje de entrada - trasero	1
									LM104949/104910-90	Rodamiento eje de salida	2
									10103742-90	Sello piñón	1
									10103743-90	Sello eje	1
									5X1034-90	O-Ring	1
									129293-90	Traba rosca	1
									38615-90	Sellador	1



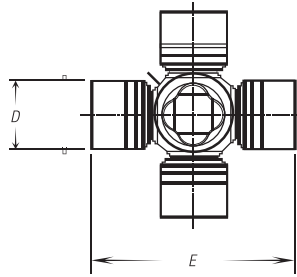


Figura 1

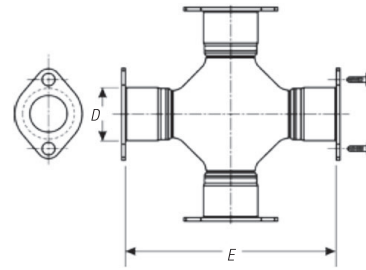


Figura 2

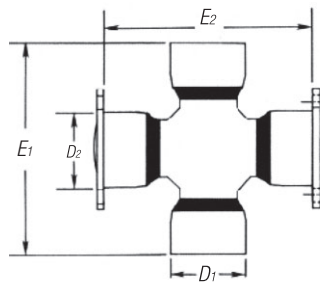


Figura 3

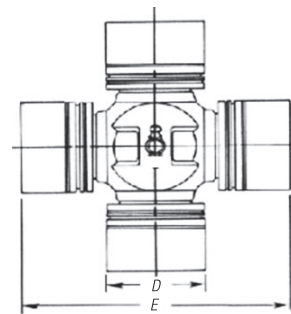


Figura 4

## Cardán (Cruceta) - Pesado

APLICACIÓN							DIMENSIONES (mm)						
Figura	Marca	Año	Modelo	No. Parte Spicer® Select™	No. Parte HINO	Producto	D* Pulgadas	D* Milímetros	E* Pulgadas	E* Milímetros	GRASERA (N:No, S:Si)	EQUIVALENCIA MOOG (Precisión)	SPICER
1	HINO	2011 - Actual	Serie 500 - Camiones FC9JJSJSA-NNB // Camión FC9JKSZ-NZL // 9 tons, diesel & gasolina / 9 tons, diesel & gasolina	65-1051X	04371-E1051 (Referencia Competencia GUH-60)	Cruceta	1,575"	40	4,561"	115,84	S	N/A	N/A
2	Serie 1610		Serie 500 - furgón FC9JJSJA (5.1 - 5.3) 4X2 Encava delantero; trasero / CHR 7.2 / P900 Bus / CNT-900 / Mack pequeña 333	25-279X		Cruceta	1,874"	47,60	5,315"	135,00	S	333	5-279X
2	Serie 1710		CHR 580 / Brigadier / Cummins / CHR 660 K228 Ven 334	25-280X		Cruceta	2,433"	61,80	6,096"	154,85	S	334	5-280X
2	Serie 1810		Super Brigadier / Cummins / Mack Grande 381	25-281X		Cruceta	1,937"	49,20	7,555"	191,90	S	381	5-281X
2	Serie 1760		Volvo / Super Brigadier J900 / Kenworth 376	25-407X		Cruceta	1,937"	49,20	7,008"	178,00	S	376	5-407X
3	Serie 1610		Encava delantero; trasero / CHR 7.2 / LT-500 Es la misma P/N 5-674-X Mixta de la P/N 5-279-X	25-674X		Cruceta	1,874"	47,60	5,315"	135,00	S	475	5-674X
3	Serie 1710		CHR 580/ Brigadier / Cummins / CHR 660 / K 228 Ven (4 dados lisos)	25-675X		Cruceta	1,937"	49,20	6,177"	156,90	S	476	5-675X
3	Serie 1810		Mack visión / Super Brigadier (5-676X) 478 Mixta de la P/N 5-281-X	25-676X		Cruceta	1,937"	49,20	7,634"	193,90	S	478	5-676X
2	Serie 1760		Volvo / Super Brigadier J9000 / Kenworth Mixta de la P/N 5-407-X	25-677X		Cruceta	1,937"	49,20	7,083"	179,90	S	477	5-677X
4	SPL		Navistar (Eagle) / Freightliner / Kenworth - Común para Tractomulas Nuevas con Cardán SPL	25-SPL170-4X		Cruceta	2,165"	55,00	6,457"	164,00	S		SPL170-4X
4	SPL		Navistar (Eagle) / Freightliner / Kenworth - Común para Tractomulas Nuevas con Cardán SPL	25-SPL250-3X		Cruceta	2,362"	60,00	6,417"	163,00	S		SPL250-3X

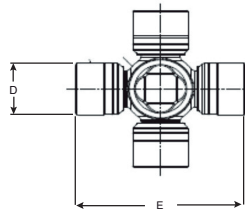


Figura 1

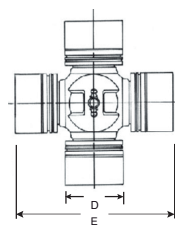


Figura 2

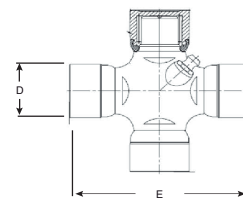
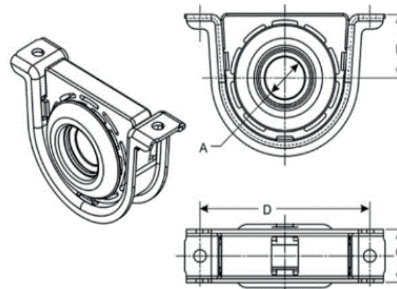


Figura 3

## Cardán (Cruceta) - Liviano

APLICACIÓN						DIMENSIONES (mm)						
Figura	Marca	Año	Modelo	No. Parte Spicer® Select™	Producto	D*		E*		GRASERA (N:No, S:Si)	EQUIVALENCIA MOOG (Precisión)	SPICER
						Pulgadas	Milímetros	Pulgadas	Milímetros			
3			"AUTOMÓVILES Y CAMIONETAS PICK UP.D-Max / Isuzu / Luv 2300 / Trooper / Mazda B2200 / Mitsubishi 2,4 Y 3.0 / Toyota Hi-Lux / Prado / C10 / Ford F100, F250, F350 / Jeep Willys"	25-153X	Cruceta	1,062	27	3,219	81,8	S	329	5-153x
3			LT 500 / Kodiak gasolina / Navistar	25-155X	Cruceta	1,375	34.92	4,964	126.08	S	358	5-155x
3			C10 / NKR / LWB Modelo 2002 / NKR Camión / P30 / D300 / NPR Camión / NPR LWB Bus / Titan / C30	25-160X	Cruceta	1,188	30.17	4,188	106,37	S	330	5-160x
2			Dirección dados de 23/16" X 15/16"	25-170X	Cruceta	0.938	23.83	2,356	59,85	S	338	5-170x
3			C10 / P30 / 600 48 / 52 / C30	25-178X	Cruceta	1,188	30.17	3,625	92,07	S	331	5-178x
3			AGRALE / B60 / C70 / D600 / 600	25-188X	Cruceta	1,375	34.92	4,188	106,37	S	351	5-188x
1			Mazda BT50 Diésel / Toyota FJ 73/75 / Ford 150 / Ford 350 Ranger	25-213X	Cruceta	1,062	27	3,625	92,07	S	354	5-213x

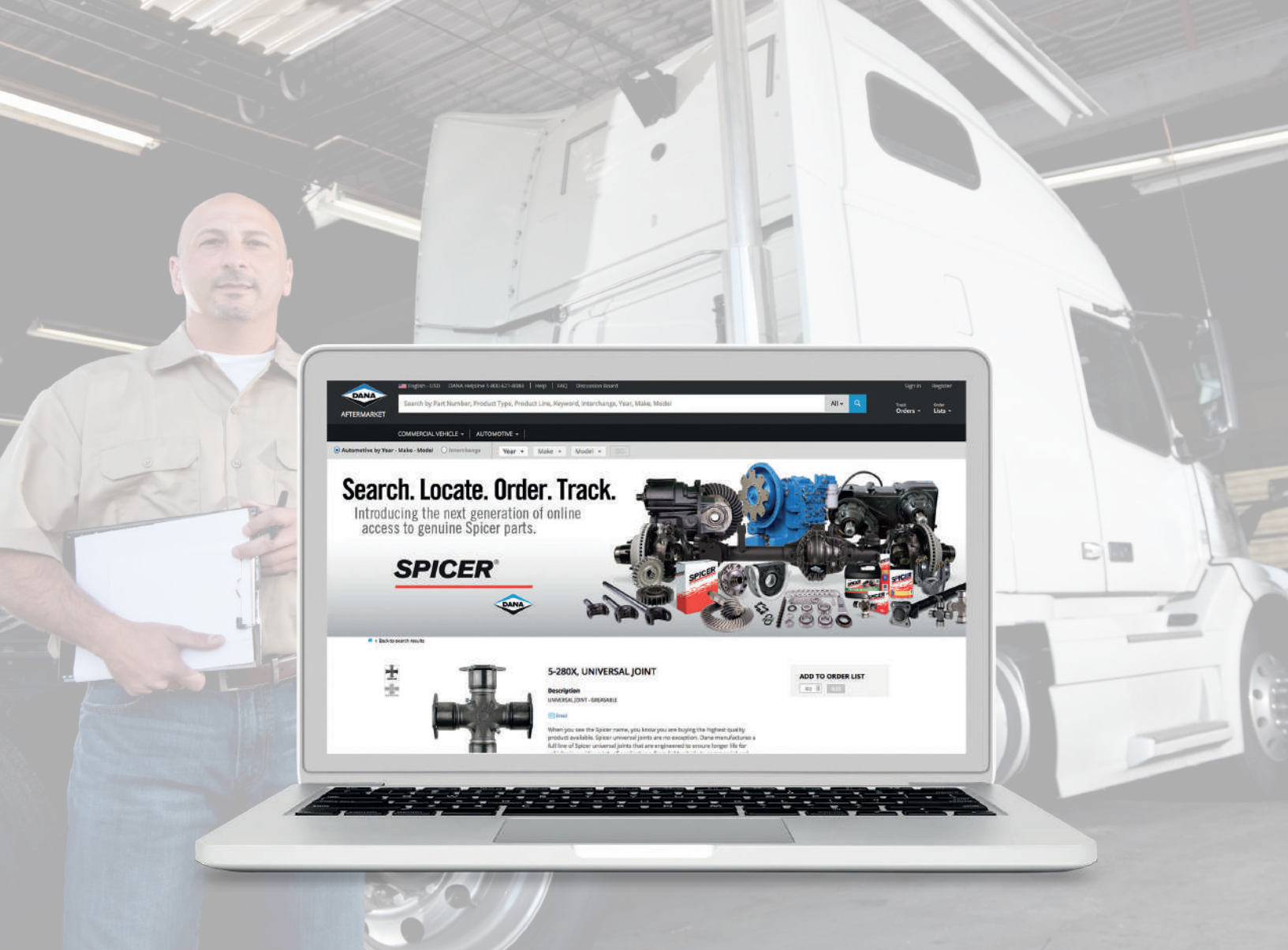


## Cardán (Rodamientos Centrales)

APLICACIÓN					
NP Spicer® Select™	Número Parte OEM	Aplicación	A	B	C
25-210084-2X	210084-2XT	Ford 7000, Encava, International 4300 bus	1,771"	2,690"	2,250"
25-210121-1X	210121-1XT	Kodiak 240; 209 Diesel; 211 Diesel 4"	1,968"	2,780"	2,250"
25-210661-1X	210661-1X	Cardanes 1710,1760,1810	2,362"	3,380"	2,530"
25-210875-1X	210875-1X	Cardanes 1710,1760,1811	2,362"	3,380"	2,530"

## Cardán (Strap Kit)

Modelo	Número parte Spicer® Select™	Número Parte OEM
Kodiak Crucetas 5-510-X; 5-515-X; 5-407-X Cruceta 5-280-X	25-657018X	6.5-70-18XT
International 4300 / International tandem 9400i / Kenworth tandem T800; T900 Cruceta SPL170X	25-1707018X	170-70-18-XT
International cardán principal 9400i / Kenworth cardán principal T800; T900 Cruceta SPL 250X	25-2507018X	250-70-18-XT



## Las partes que Necesita.

Spicer® Select™ es una excelente opción de piezas de recambio. También son fáciles de solicitar. Tan simple como buscar la pieza que necesita por tipo de producto, palabras clave, o / marca / modelo año. Continuamos haciendo que sea fácil hacer negocios con Dana y ayudarle a tener éxito.

**SPICER**<sup>®</sup>  
SELECT

Aftermarket Products



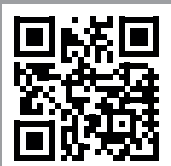
DanaAftermarket.com

Spicer.com.co

Los productos del Tren Motriz de Spicer® Select™ son la opción perfecta para el mercado de vehículos que aún tienen trabajo por hacer.



[SpicerParts.com/SpicerSelect](http://SpicerParts.com/SpicerSelect)



Dana Transejes  
Zona Industrial Girón Km 7 Bucaramanga – Colombia  
Teléfono: (57)(7) 6468288  
Línea servicio al cliente: 018000117444  
[www.Spicer.com.co](http://www.Spicer.com.co)

    Siganos como Spicer Colombia

**SPICER**<sup>®</sup>  
SELECT

Aftermarket Products

